



# Mit Surface und Microsoft 365 Teamarbeit von überall ermöglichen



# Veränderung, Anpassungsfähigkeit und die Zukunft des Arbeitens

Um in Zeiten der Veränderung zu bestehen, brauchen Unternehmen moderne Technologie im Zentrum ihres Handelns. Moderne Geräte von Surface liefern die Innovation, mit der Anywhere Office möglich wird.

Durch die Optimierung der Software- und Cloud-Lösungen, auf die sich Unternehmen tagtäglich verlassen, bieten moderne Geräte eine skalierbare, von Grund auf sichere und innovative Geschäftslösung. Mitarbeiter können produktiv und mit ihren Kollegen in Verbindung bleiben, ohne dafür einen traditionellen Arbeitsplatz zu verwenden.



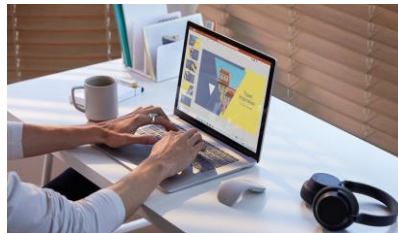
**Sorgen Sie mit Surface und Microsoft 365 dafür, dass Ihre Teams bestens aufgestellt sind**



## **Unterstützen Sie die verschiedenen Arbeitsstile Ihrer Teams**

**Bieten Sie flexiblere Optionen, ohne die Produktivität zu beeinträchtigen.**

Mit flexiblen Formfaktoren, Windows Hello for Business Anmeldung, Touchscreens, Freihandeingabe und großartigem Audio unterstützen moderne Geräte den Arbeitsfluss ihrer Mitarbeiter und sorgen dafür, dass sie gut gesehen und gehört werden.



## **Optimieren Sie Geräteverwaltung und -bereitstellung**

**Reduzieren Sie die Komplexität der IT**

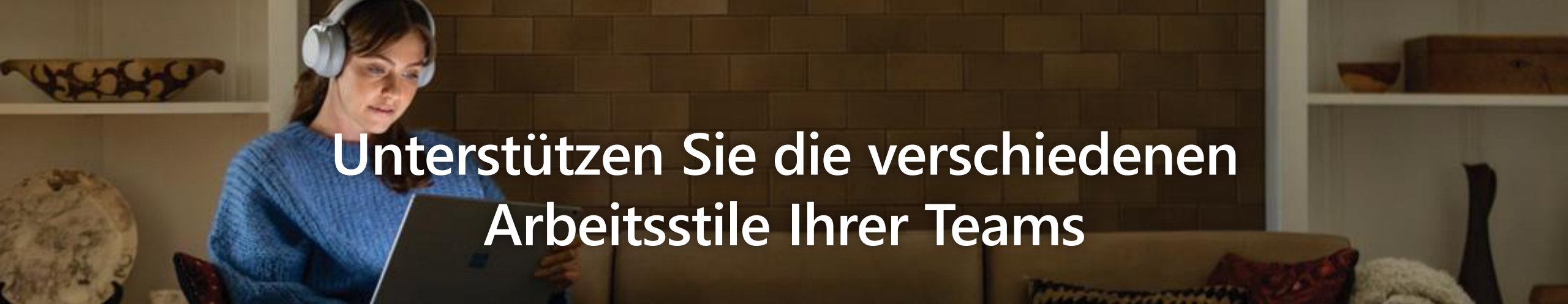
Eliminieren Sie zeitaufwendiges Re-Imaging im Unternehmen, indem Sie Geräte mit Windows Autopilot, Zero-Touch-Deployment und vereinheitlichter Verwaltung direkt an die Anwender liefern und bereitstellen.



## **Behalten Sie die Kontrolle von jedem Ort**

**Erhöhen Sie die Sicherheit und senken Sie gleichzeitig die Kosten**

Vertrauen Sie darauf, dass Ihre Daten nicht preisgegeben werden, selbst wenn ein Gerät verloren geht oder gestohlen wird. Schützen Sie sich vor bekannten globalen Bedrohungen in Echtzeit und verwenden Sie Sicherheitsupdates mit Microsoft Defender for Endpoints.

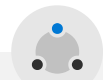


# Unterstützen Sie die verschiedenen Arbeitsstile Ihrer Teams

**Mit Microsoft Teams auf Surface** wird Teamarbeit für alle erlebbar, unabhängig davon, wer vor Ort ist und wer sich im Homeoffice befindet. Mit hochauflösender Videoqualität und Studio-Mikrofonen für klare Tonqualität kann jeder gut gesehen und gehört werden.

**Erreichen Sie mehr** mit Geräten, die Effizienz und Produktivität unterstützen – von der schnelleren, sicheren Anmeldung mit Windows Hello for Business, über die flexible Eingabe per Freihand, Touch oder Tastatur, bis hin zur optionalen LTE-Mobilitätskonnektivität, wenn eine reguläre Internetverbindung nicht vorhanden ist.

**Sparen Sie Zeit und steigern Sie die Produktivität.** Mitarbeiter können dank verbesserter Zusammenarbeit und Produktivität bis zu zwei Stunden pro Tag einsparen, wenn Surface mit Microsoft 365 Enterprise-Technologien für Zusammenarbeit und Cloud-Speicher kombiniert wird.



**Mit leistungsstarken Chipsätzen**, langer Akkulaufzeit, Multi-Touch-Bildschirmen und kristallklarem Audio und Video unterstützt Surface die verschiedenen Arten, wie Menschen arbeiten.

Unterstützt durch das **Windows 10 Pro** Betriebssystem: Surface Benutzer erhalten ein optimales In-App-Erlebnis, das es Ihnen ermöglicht, von überall und zu jeder Zeit produktiver zu arbeiten und in Verbindung zu bleiben.

**Herausragende Videoqualität** hat einen wesentlichen Anteil daran, dass sich remote Arbeitslösungen ähnlich anfühlen wie das Arbeitserlebnis im Büro. Die innovative Surface Kamera optimiert die Verarbeitung des Signal-Rausch-Verhältnisses und gibt Farbtöne präzise wieder.



# Optimieren Sie Geräteverwaltung und -bereitstellung

## Mit weniger mehr erreichen.

Implementieren Sie neue, flexible Methoden der Gerätebereitstellung und -verwaltung, die die IT-Effizienz verbessern und die laufenden Kosten sowie Supportkosten senken.

**Wenn Surface mit Windows 10 Professional vorkonfiguriert ist** können Sie neue, flexible Methoden der Gerätebereitstellung und -verwaltung implementieren, um Kosten, Zeit und Aufwand für die IT zu reduzieren – von Zero-Touch-Deployment bis hin zu remote aus der Cloud verwalteten Geräten.

**Reduzieren Sie die IT-Komplexität** und eliminieren Sie zeitaufwendiges Re-Imaging im Unternehmen: Liefern Sie mit Windows Autopilot, Zero-Touch-Deployment und vereinheitlichter Verwaltung Geräte direkt an Anwender und stellen sie bereit.

**Autopilot-fähig.** Jedes Surface Gerät ist ab Auslieferung Autopilot-fähig. Über Intune und Surface erfolgt die Bereitstellung von Office ganz einfach per Eingabe eines Lizenzschlüssels, der Office innerhalb von Minuten nach dem ersten Start vollständig aktiviert.

**Optimieren Sie Bereitstellungen.** Surface kann der IT aufgrund der Synergien zwischen Surface, Windows 10 und EMS rund 2,5 Stunden pro Anfrage zur Anwendungsbereitstellung und über 25 Minuten für die Konfiguration jedes Geräts einsparen.

**Mit Microsoft Endpoint Configuration Manager** können Sie Surface-Firmware- und Treiber-Updates innerhalb des Configuration Manager-Clients synchronisieren und bereitstellen. Durch die Integration mit Microsoft Intune sehen Sie alle verwalteten, co-verwalteten und von Partnern verwalteten Geräte an einem Ort.



# Behalten Sie von überall aus die Kontrolle

**Sicherheit ist in jede Schicht der Surface Geräte integriert**, von der Firmware, einem Microsoft Open Source UEFI, bis hin zum Betriebssystem.

**Behalten Sie die Kontrolle von jedem Ort.** Verwalten Sie Geräte bis auf Firmware-Ebene über die Cloud. Surface ist der einzige Hersteller, der über ein Device Firmware Configuration Interface (DFCI) verfügt.

**Fundierter Schutz.** Erhöhen Sie die Sicherheit und senken Sie gleichzeitig die Kosten – Surface verbessert in Kombination mit Microsoft 365 die Sicherheit im Unternehmen und reduziert sowohl die Anzahl der Sicherheitsverletzungen als auch die Kosten für deren Behebung.



**Microsoft Endpoint Manager.** Sperren und verwalten Sie Geräte auf Boot-Ebene mit Firmware-Steuerungen, einschließlich Kamera, USB und Bluetooth®.

**Microsoft Defender for Endpoints** nutzt Cloud-basierte Telemetrie zum Schutz vor bekannten globalen Bedrohungen.

**Microsoft 365 Conditional Access.** Gewähren Sie den Zugriff auf Daten und Ressourcen nur dann, wenn ein Gerät bestimmte Kriterien erfüllt, z. B. den Standort des Benutzers, die Tageszeit oder andere von Ihnen festgelegte Faktoren.